



德国茵文特®健康新风系统产品手册

告别憋闷 畅享呼吸



因为原创 所以值得信赖

德国茵文特®分散式新风 5年质量承诺

德国茵文特(inVENTer GmbH)是欧洲陶瓷热回收墙式新风系统的开创先驱,公司自创立以来,经过数十年的发展,我们在新风领域不断追求技术创新,高质量的产品与客户满意是我们企业发展不变的坚持。德国茵文特新风系统产品销售遍布世界各地,成为欧洲分散式新风系统的知名品牌。

德国茵文特创立于1999年,当时热回收新风系统尚在起步阶段,茵文特开发的分散式新风系统,创新采用热回收效率高的陶瓷换热芯,经过不断的研究测试,开发出聪明绝妙的茵文特iV新风系统。德国茵文特(inVENTer GmbH)是欧洲分散式新风系统的领导品牌,多年经验累积的技术力量,开发出绝佳质量的新风系统,因为原创,所以值得信赖!

德国茵文特——5年质量承诺,产品值得信赖

德国茵文特®iV新风系统运行原理 热回收新风系统

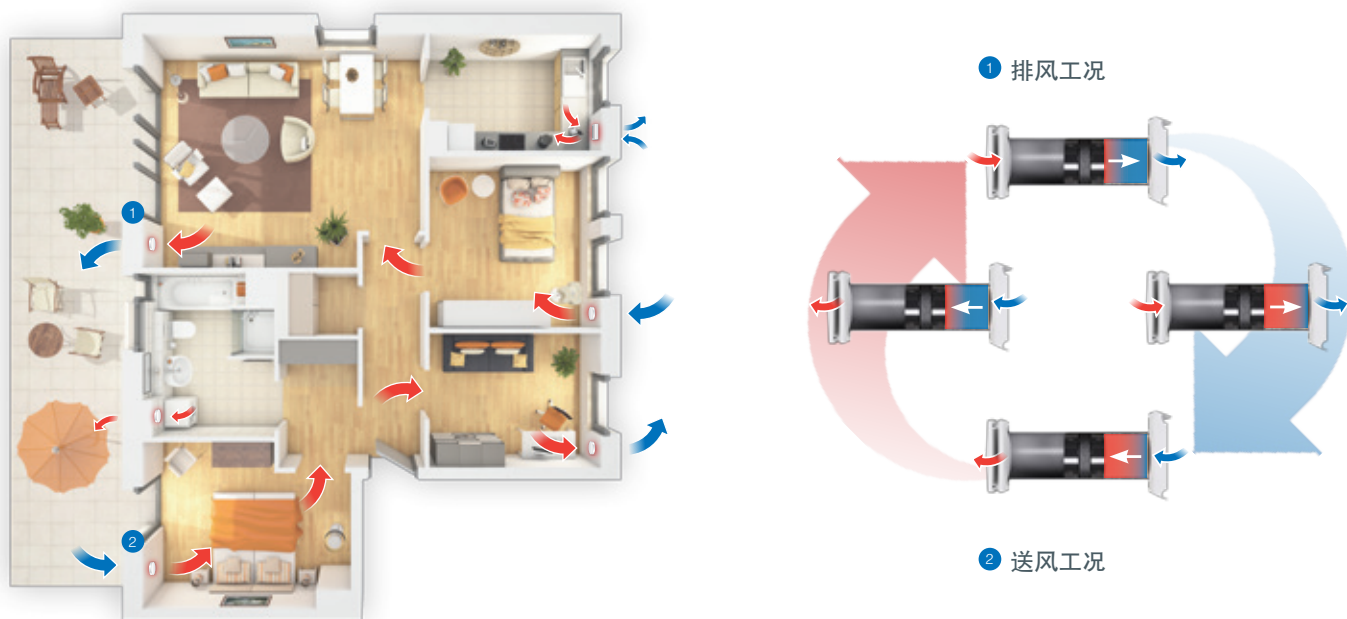
茵文特iV新风系统一般建议成对设置,一台送风的同时,另一台排风,如此互相牵引产生更佳的对流效果。

排风工况

- 1 iV新风每70秒自动变换送排风方向,当iV新风排风时,空气通过新风机中的陶瓷热回收换热芯,空气中的能量可以蓄积在陶瓷换热芯中。

送风工况

- 2 70秒后,iV新风转为送风方向,新鲜空气通过陶瓷热回收换热芯送入室内,原来蓄积的能量释放到新鲜空气中,产生能量交换,使送入室内的空气温度与室内温度接近。
送入每70秒持续循环变换送排风方向,使茵文特iV新风系统达到室内恒温通风换气的效果。



建筑为何需要通风换气?

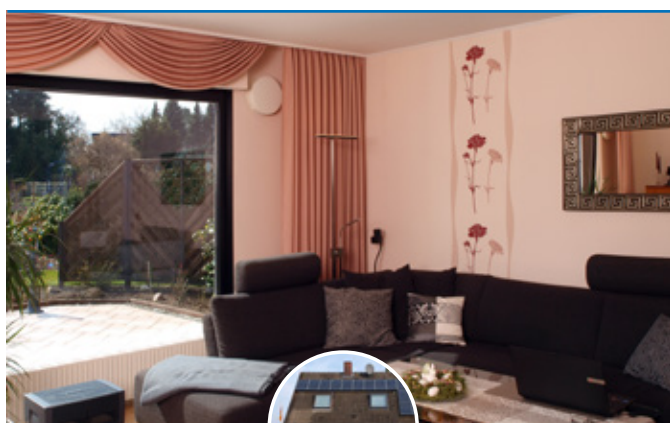


居家通风非常重要，
因为…

- ☒...随着建筑节能的发展，现代建筑的围护结构密闭性越来越高，传统开窗通风的方式，已满足不了现代人居家健康所需的最小通风量(DIN1946-6)。
- ☒...居家生活健康需要干净健康的空气，良好的通风可促进血液循环，使头脑清晰，学习的专注力提升，也能避免呼吸道疾病。
- ☒...良好的通风，能防止住宅霉菌滋生，在新鲜空气供入室内的同时，也能将室内浊气排出室外。

德国茵文特®iV新风的
特点

- ☒ 无须管道无须吊顶，直接安装在墙上。
- ☒ 无论新建建筑或旧楼改造均适用，良好的通风能更好的维护住宅。
- ☒ 容易清理及维护。
- ☒ 内置过滤网，可预先过滤花粉、灰尘、PM2.5等室外空气污染。
- ☒ 从地下室到屋顶，茵文特iV新风有多种型号，针对不同空间和场景有不同解决方案。
- ☒ 节能省电，24小时365天运行无负担。



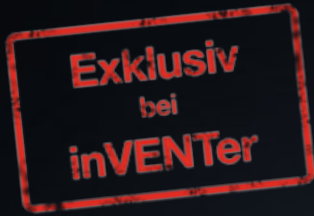
Schrade家庭

我们家已经用了茵文特新风系统十多年，一直以来运行良好，后来外墙进行节能改造工程，也仅需调整部分配件，原机组仍可继续使用，特别方便。



市立图书馆, Schleiz

Schleiz市立图书馆的管理人员表示，我们选择德国茵文特新风系统，是因为墙式安装方式能最大保留我们这座古迹的圆拱造型、装饰天花的原貌。茵文特iV新风设计灵巧，可与原建筑风格融合一体，符合政府保护历史建筑的相关法规。



XENION[®] 风机

通风量更大 运行更静音

XENION 是茵文特专为分散式新风系统所设计开发的风机

紧密的扇叶设计，更好的阻隔声音传导



内置温度传感器，能自动启动防霜冻保护机制

稳定的结构设计，更好的抵挡强风

XENION风机的亮点



精准的结构设计，风机运行更静音



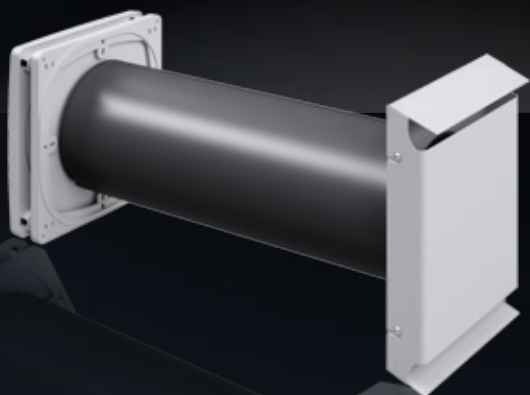
产品符合德国DIN EN 13141-8标准S3等级



经过严格运行测试，产品5年质量承诺

德国茵文特® iV新风系统

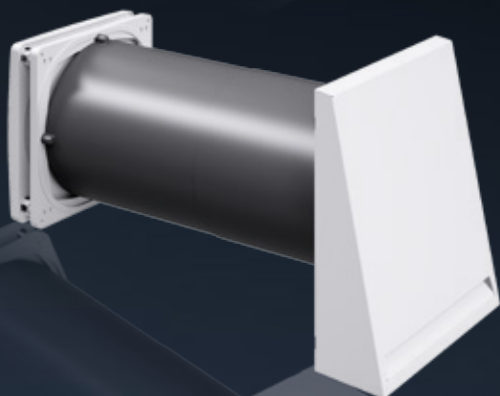
热交换新风系统



iV-Smart+ XENION专利风机

XENION
inside

- ☑ 最大通风量: 达到58m³/h
- ☑ 通风管圆径: 160mm
- ☑ 降噪效果可达49 dB
- ☑ 热回收效率达87%
- ☑ 能侦测低温和强风, 自动启动防霜冻机制



iV14-Zero XENION专利风机

XENION
inside

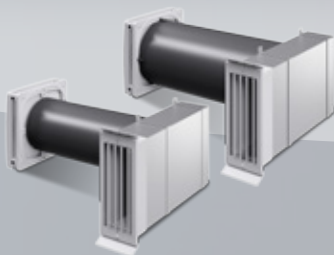
- ☑ 降噪效果可达56 dB
- ☑ 运行声音低于29 dB(A)
- ☑ 最小运行声音13 dB(A)
- ☑ 热回收效率达87%
- ☑ 能侦测低温和强风, 自动启动防霜冻机制

特殊开发的方形转换配件: Simplex 墙面安装系统

- ☑ 任何厚度的墙体均适用
- ☑ 集成的倾斜圆形通风管
- ☑ 应用在新建建筑, 与砌砖同步安装



iV-Smart+ 和 iV14-Zero 新风机的延伸机型



Corner型

窗侧口通风选用
通风扁管与外墙保温同时安装
可选iV-Smart+ 和 iV14-Zero



iV-Smart+ Ohio型

较薄墙体选用
墙体厚度180mm可选



iV-Smart+ Sylt型

地下室或半地下通风
选用

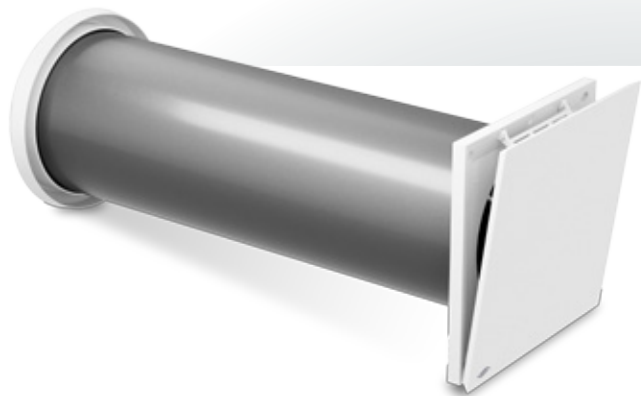


iV-Smart+ Sylt型

屋顶、阁楼通风选用

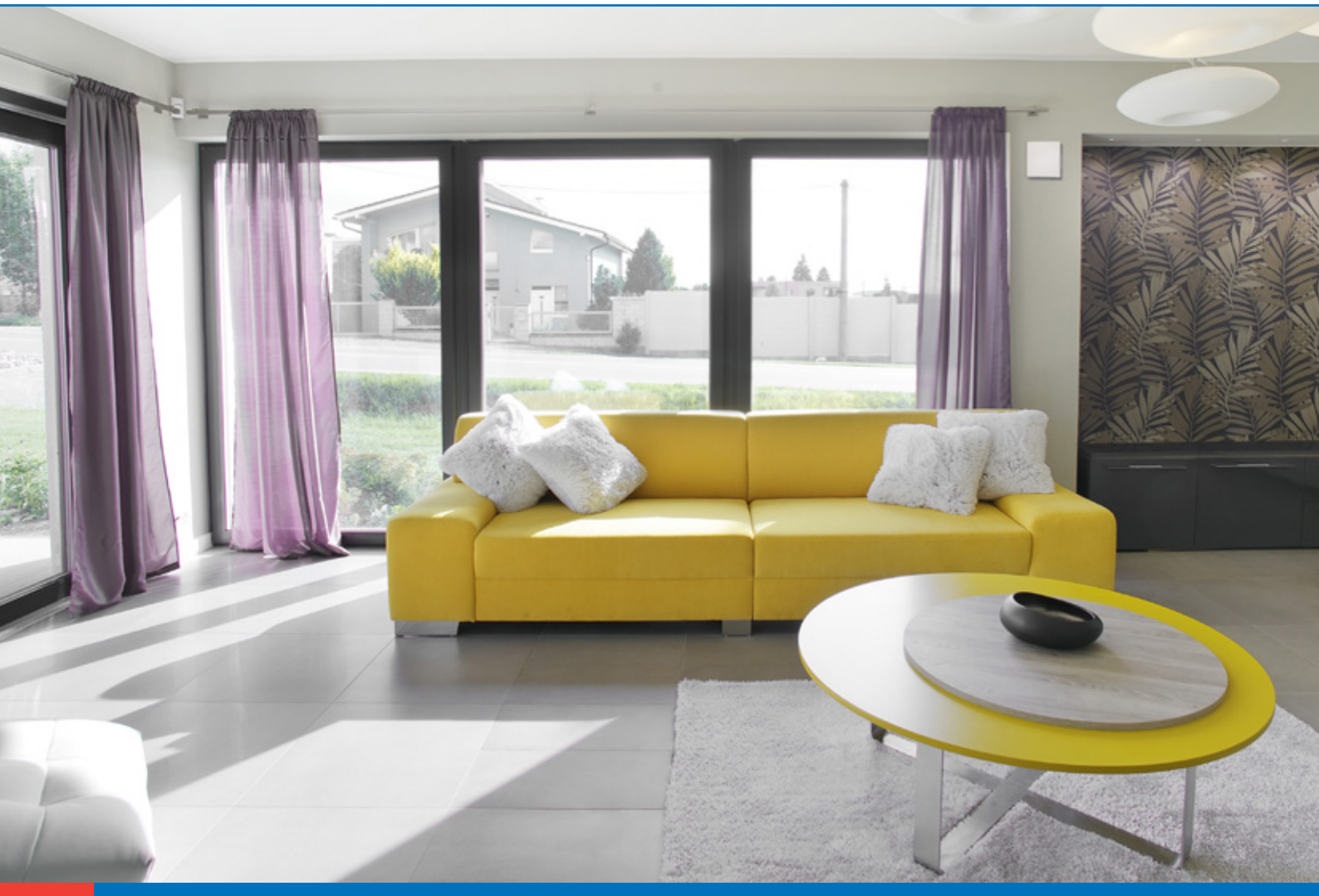
德国茵文特® iV新风系统

iV-Light 简约清新新选择



iV-Light型

- ☑ 适用新建建筑和旧楼改造
- ☑ 通风管管径160mm，内风罩设计典雅
- ☑ 采用Xenion® 风机
- ☑ inVENTron® 陶瓷热回收换热芯
热回收效率达84%
- ☑ 内置温感器可侦测低温和强风，自动启动防霜冻机制
- ☑ 搭配Light内风罩与通风格栅



德国茵文特® iV新风控制器

iV新风机需配套采用专用控制器，不同的控制器可连结多台iV新风机形成系统通风，您可以用控制器调整通风量、运行模式，我们开发的Clust-Air® 技术，可以根据区域需求设定不同的通风模式。



MZ-HOME

- ☑ Clust-Air® 技术专为分散式新风系统所设计的集成控制器
- ☑ 可连接16台iV新风机，区分四个通风区
- ☑ 可设置7天的循环运行模式
- ☑ 多种运行模式：热回收通风模式、单向通风模式、暂停模式，控制器可连接二氧化碳、湿度、温度传感器，自动控制
- ☑ 可与家中的自动控制系统结合



sMove s4/s8

- ☑ 触屏控制面板
- ☑ 可选四档标准风量或滑轨选择13档风量
- ☑ 过滤网更换提醒
- ☑ 15分钟大风量换气
- ☑ 暂停运行1.2.4.8小时
- ☑ 夏末秋天夜晚by pass室内降温
- ☑ 运行模式：热回收通风模式、单向通风模式

德国茵文特®排风系列

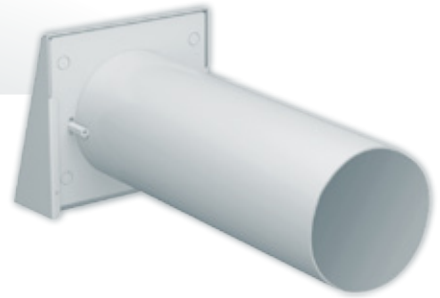
调节湿度的理想选择：大风量、静音运行、自动调节湿度、灯光感应启动、外观时尚新颖的智能排风系列，可搭配安装配件使用。

Aviant



- ☑ 自动调节湿度
- ☑ 远程APP控制或触屏操作
- ☑ 每26小时自动排风
- ☑ 灯光感应启动
- ☑ 时尚新颖的设计
- ☑ 风扇叶片可拆卸清理方便
- ☑ 节能省电可全天运行

aV100墙面安装配件



Pulsar Basic / Pulsar



- ☑ 自动调节湿度
- ☑ 远程APP控制
- ☑ 灯光感应启动
- ☑ 换气量达110 m³/h

- ☑ 适用：Aviant, Pulsar Basic / Pulsar, Aventus AP
- ☑ 安装在外墙，直接排风到室外
- ☑ 通风管最大长度可达735mm
- ☑ 包含通风管和外墙罩





新建独栋建筑案例

地点：捷克

建商：Atrium s.r.o.

产品：inVENTer iV14R



旧楼改造建筑案例

地点：Korschenbroich

建筑师：Hartmann Architekten

产品：inVENTer iV14R, iV14V



新建公寓建筑案例

地点：Bremen

建筑师：Albert Joachim Meyer

产品：inVENTer iV-Twin

产品型号一览表

iV新风系列



	iV-Smart+ THE POWERFUL COM- PACT FAN	iV-Smart+ Corner CONCEALED EXTERNAL COVER	iV-Smart+ Ohio THIN WALLS	iV-Smart+ Sylt BELOW GROUND LEVEL	iV-Smart+ Top IN THE ROOF
开孔孔径 [mm]	Φ 180	Φ 180	Φ 180	Φ 180	Φ 180
墙体厚度 [mm]	> 270	> 250 / >120 insulation	> 180	> 270	> 270
风量 [m³/h]	8.5 – 29	8.5 – 29	8.5 – 29	8.5 – 29	8.5 – 29
排风量 [m³/h]	17 – 58	17 – 58	17 – 58	17 – 58	17 – 58
耗电量 [W]	3	3	3	3	3
噪音值 [dB (A)]	21 – 36	21 – 36	21 – 36	21 – 36	21 – 36
热回收效率 [%]	87	87	87	87	87
耗电量/风量 [W/(m³/h)]	0.15	0.15	0.15	0.15	0.15
外风罩尺寸 [W x H, mm]	222 x 285 / 279 x 313	104 x 282	230 x 247	Φ 159 x H 880	Φ 265 x H 380
内风罩尺寸 [W x H, mm]	233 x 233	233 x 233	233 x 233	233 x 233	233 x 233
运行温度 [° C]	-20 – 50	-20 – 50	-20 – 50	-20 – 50	-20 – 50
降噪等级 [dB]¹	38 – 49	39 – 47	34	--	41 – 45
能效等级	A+ / A	A+ / A	A+ / A	A+ / A	A+ / A

¹) Depending on soundproofing accessories

控制器



	sMove s4 控制器	sMove s8 控制器	MZ-Home 控制器	
			Control unit MZ-Home	Clust-Air module
主要电压 [V AC, Hz]	230, 50	230, 50	230, 50	--
输入电压 [V DC]	24	24	24	24
风机电压 [V DC]	6.7 – 15.3	6.7 – 15.3	--	6 – 16
外部输入 [V DC]	0 – 10	0 – 10	--	0 – 10
总电流 [A]	--	--	--	max. 0.8
耗电量 [W]	max. 11	max. 20	max. 0.5	max. 18
待机功耗 [W]	< 1	< 1	1.5 (1 zone) – 2.5 (4 zones)	
安全等级	II	II	II	

iV新风系列



iV14-Zero
SOUND INSULATION
FAN

iV-Light
BASIC FAN

iV-Compact
FOR VERY THIN WALL

iV-Twin
DIBt-approved:
[Z-51.3-198]
SINGLE ROOMS

开孔孔径 [mm]	Φ 225	Φ 180	Φ 180	Φ 225
墙体厚度 [mm]	> 255	> 270	>140	> 270
风量 [m3/h]	8.5 – 29	5 – 21	10.5 – 29	5 – 23
排风量 [m3/h]	17 – 58	10 – 42	21 – 58	10 – 46
耗电量 [W]	3	3	1 – 3	0.5 – 3
噪音值 [dB(A)]	13 – 29	18 – 36	21 – 44	21 – 36 _(E)
热回收效率 [%]	87	84	82	90
耗电量/风量 [W/(m3/h)]	0.15	0.2	0.15	0.16
外风罩尺寸 [BxH, mm]	279 x 313	Φ 200	203x276x80	279x313
内风罩尺寸 [BxH, mm]	233 x 233	220 x 220	233x233	233x233
运行温度 [°C]	-20 – 50	-20 – 50	- 20 – 50	-20 – 50
降噪等级[dB]1	48 – 56	34 – 47	32	45 – 56
能效等级	A+ / A	A+ / A	A+ / A	A / A+

排风扇



Aviant

**Pulsar Basic /
Pulsar**

开孔孔径 [mm]	Φ 115 (aV100)	Φ 115 (aV100)
墙体厚度 [mm]	> 180 (aV100)	180 – 735 (aV100)
排风量 [m3/h]	95 m ³ /h / 115 m ³ /h (无装饰盖)	110
耗电量 [W]	2-5	4
噪音值[dB(A)]	17-20	17 – 20
内风罩 [mm]	182x157	Φ 177
外风罩 [mm]	157x157(aV100)	154 x 157 (aV100)
安全等级	IP44	II

半集中 新风系统



inVENTer PAX

通风量 [m3/h]	30-78 (排风量90)
热回收效率 [%]	Φ 77/最大80
耗电量 [W]	3.5 – 25
预热耗电量 [W]	< 375
噪音值[dB(A)]	19-29 (最大排风35)
运行电压 [VAC], [Hz]	230, 50
保护等级	IP 24
送风和排风过滤网	G4/G4
标准噪音等级差异 [dB]	排风区47 送风区77
能源效率等级	A

Telephone: +86 (10) 67726960
E-mail: info@inventer-china.com

Dealer search 
www.inventer-china.com
www.inventer.de

德国茵文特®新风系统
中国区发行印刷
版本：2019-5
我公司保留对此印刷物的最终解释权